

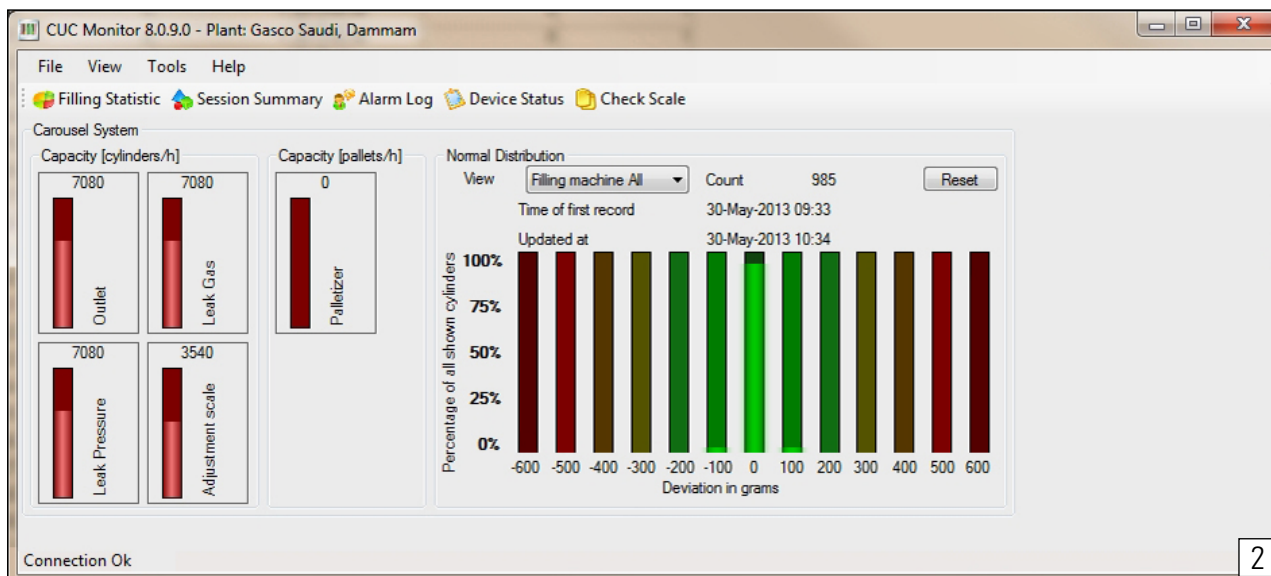
El sistema de control de datos de producción suministrado por Kosan Crisplant, recoge los datos de las máquinas en el proceso de llenado y controlado por el controlador HMI/CUC. Se supervisa los datos y los cuales sirven como base para los informes relacionados al proceso de llenado.

- Colección automática de los datos de producción importantes
- Alto nivel de seguridad debido a supervisión de la producción
- Herramientas eficaces para ver y analizar los datos de producción
- Supervisión en tiempo real por un PC de la situación actual de la producción
- Informes de estadística para obtener una vista general de la producción en la sala de llenado
- Fácil identificación de los requerimientos de mantenimiento y de ajustes
- Preparado para conexión directa a la red existente CUC



Controlador HMI/CUC de Kosan Crisplant

Display gráfico de la capacidad total de llenado y la precisión de llenado



3



Sistema completo de PC incluso software estándar comercial y software de Kosan Crisplant

Sus ventajas

- Análisis de la capacidad de cada llenadora tanto como la capacidad de la planta de llenado
- Vista general de las interrupciones de producción y el desarrollo de la capacidad de llenado
- Análisis de la precisión de cada llenadora y de su requerimiento de ajuste
- Vista general de la precisión de toda la producción de llenado
- Análisis de los cilindros rechazados por las balanzas de control y detectores de fugas
- Informes de cada tipo de cilindro y de ciertos períodos de tiempo
- Supervisión en línea de todos los controladores HMI/CUC incluso registro de alarmas y vista general de la situación actual
- Elaboración de gráficos para presentaciones a base de datos para informes
- Almacenamiento y búsqueda de datos eficiente en la base de datos

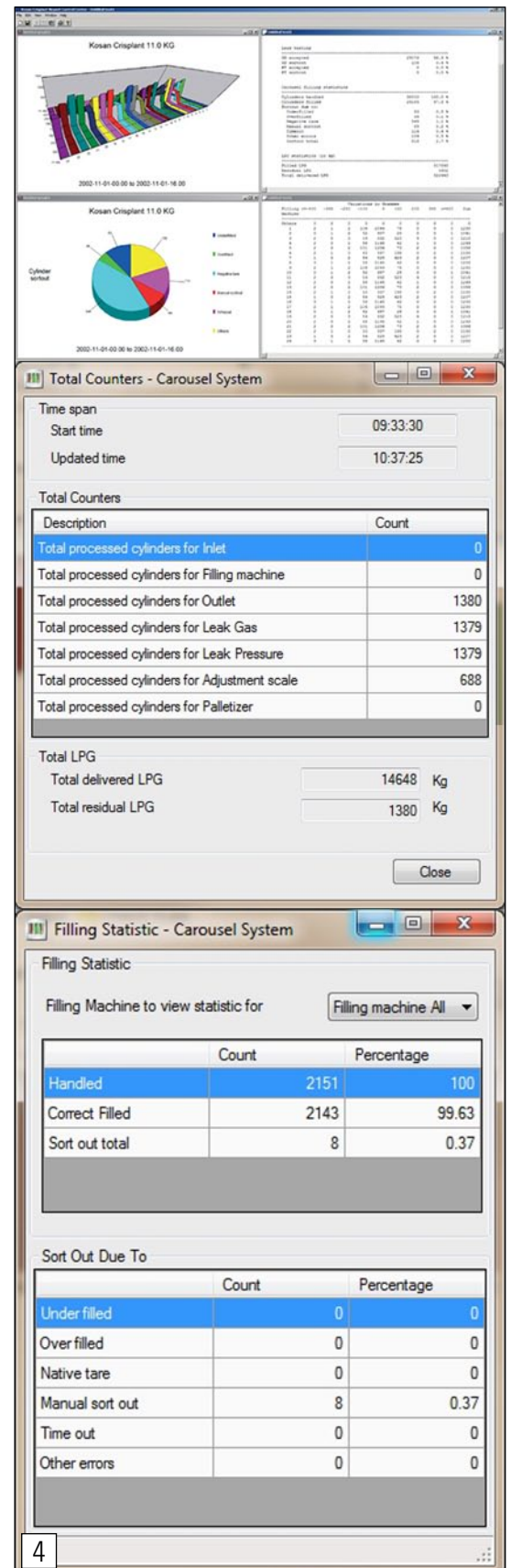
- Recuperación de datos incluso reinstalación rápida del PC en caso de caída del sistema

Sus posibilidades

- Instalación del PC en zona no peligrosa de hasta 500 metros de la sala de llenado
- Un PC tiene capacidad para recoger y manejar datos de hasta 10 sistemas de llenado con carruseles al mismo tiempo
- Actualización del software vía módem
- PC estándar de alta calidad con unidad de disco DVD-RW, teclado, ratón, pantalla plana, e impresora a color
- Software estándar comercial (p.ej. Microsoft Windows, base de datos SQL, etc.)
- Software de Kosan Crisplant (CUC Monitor, RCC Reports)

Su seguridad

- Hardware y software según los estándares internacionales



4

Varios displays