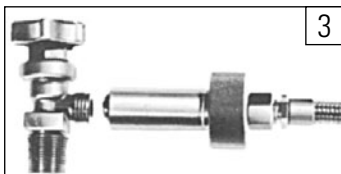


Los sistemas de trasiego de Kosan Crisplant están diseñados para fácil y seguro trasiego de cilindros GLP antes de reparación tanto como trasiego de cilindros sobrellenados o cilindros con fugas.

- Soluciones para cualquier requerimiento de trasiego
- Todos los sistemas tienen diseños completamente comprobados
- Sistemas modulares completos
- Manejo mínimo de los cilindros
- Medios para evitar acumulación de cilindros con fugas y cilindros mal llenados
- Diseño para zona de peligro para instalación en la sala de llenado



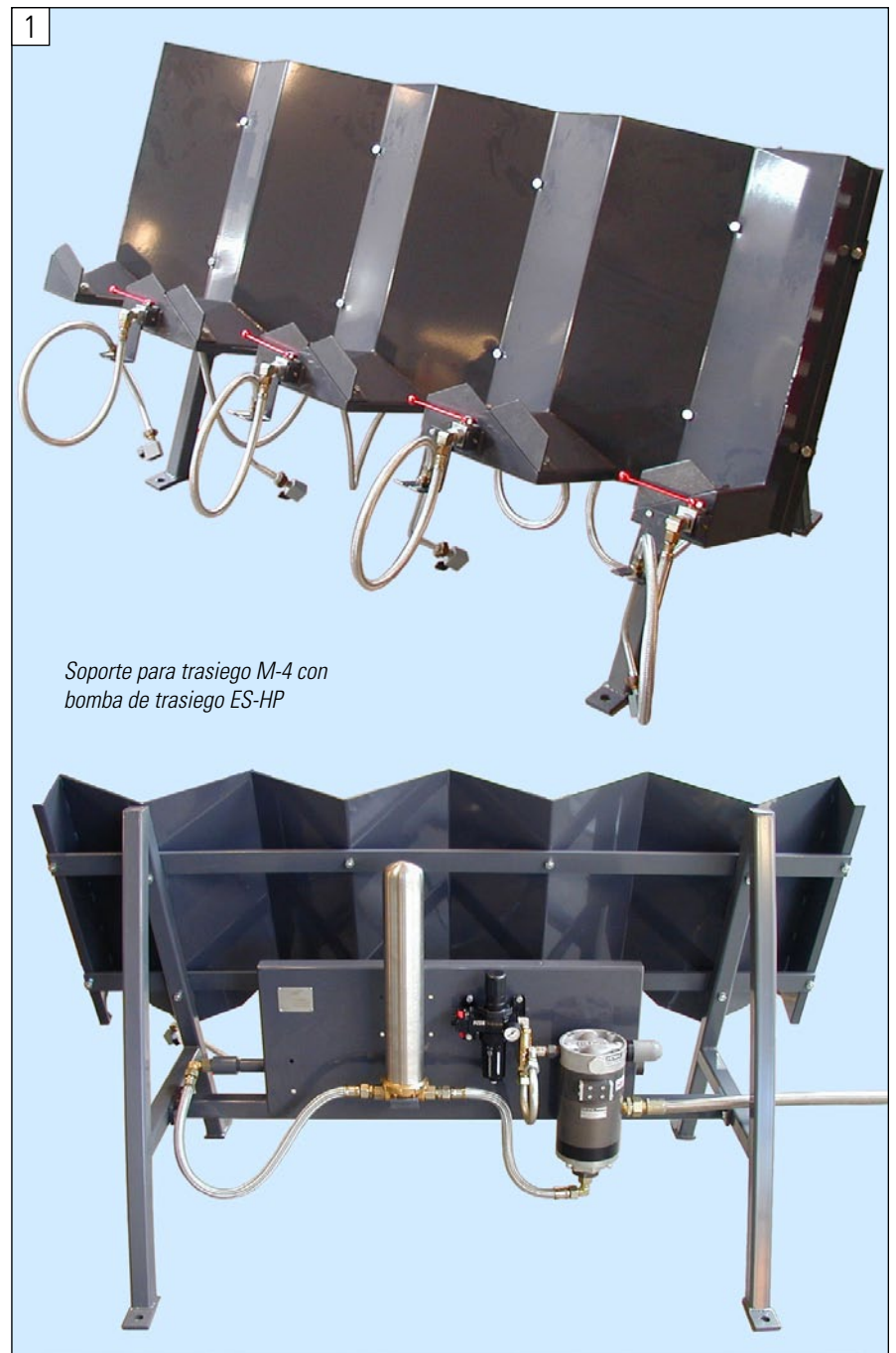
Casi todos los cabezales de llenado de Kosan Crisplant también pueden utilizarse como cabezales de trasiego



El cabezal de trasiego MS-U está diseñado especialmente para trasegar cilindros GLP con válvulas helicoidales que tienen rosca externa

Sus ventajas

- Soluciones modulares con tanques intermedios, bomba, compresor y soportes de trasiego
- No atascos – el sistema de trasiego incluso la tubería está diseñado por Kosan Crisplant
- Alto nivel de seguridad gracias a manejo rápido de cilindros con fugas y cilindros mal llenados
- Cabezales de trasiego diferentes montados en el mismo soporte para trasiego



Soporte para trasiego M-4 con bomba de trasiego ES-HP

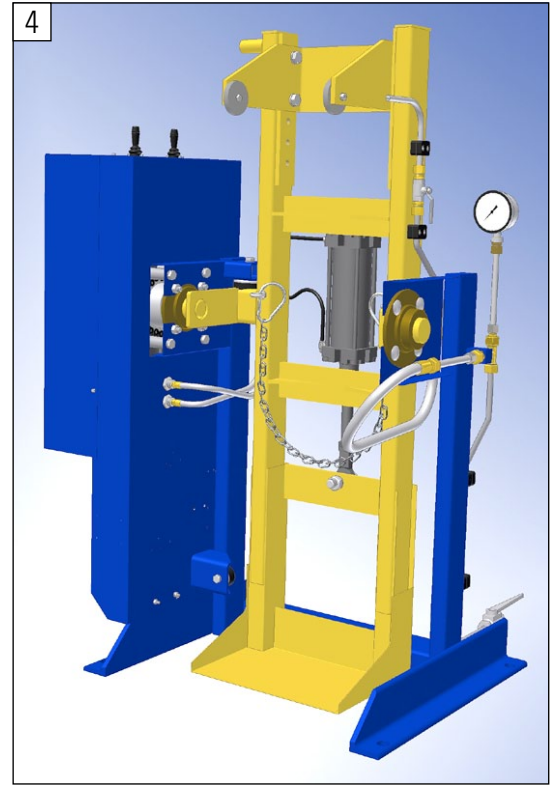
Sus posibilidades

- Operación manual o automática
- Soportes volcadores e individuales, manuales o automáticos, para cilindros industriales
- Soportes de trasiego estacionarios para 1 a 12 cilindros domésticos
- Soportes de trasiego volcadores para 4 a 8 cilindros domésticos
- Soportes de trasiego en línea o individuales para cilindros domésticos
- Los sistemas en línea se suministran con su transportador de cadena para control del flujo de los cilindros
- Compresor de aire para bajas capacidades

- Soluciones de compresor-bomba para altas capacidades
- Cabezales de trasiego para válvulas de centro y válvulas helicoidales

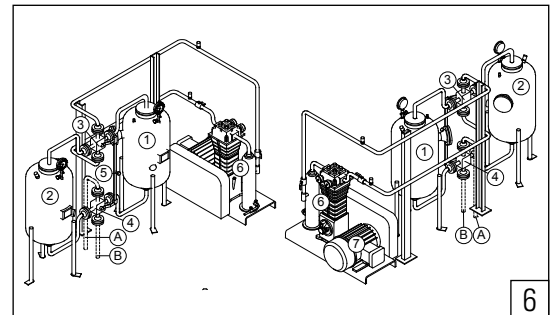
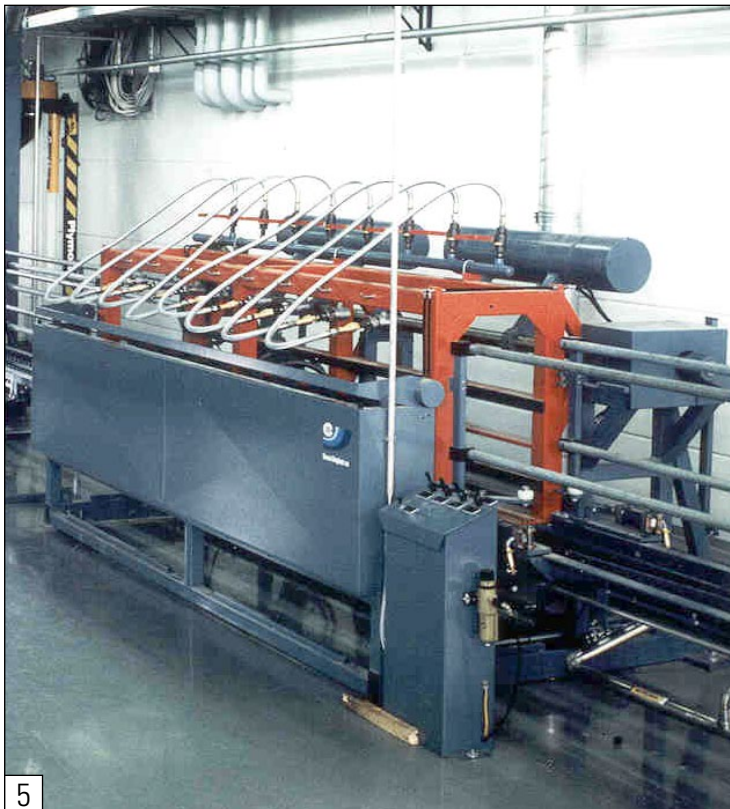
Su seguridad

- Todos los sistemas de trasiego tienen aprobación de la UE y están diseñados según las directivas de la UE, incluso la Directiva ATEX (94/9/EC) y la Directiva de equipos a presión (97/23/EC)
- Todos los sistemas de trasiego están diseñados para uso en zonas de peligro con clasificación Zona 1 de acuerdo con la norma IEC 79-10 y Clase I, División 1 de acuerdo con la norma NEC (EE.UU.), artículo 500
- Aprobaciones nacionales / locales



El soporte volcador para trasiego de cilindros industriales está diseñado para instalación estacionaria. Es posible equipar el soporte con cabezales neumáticos y manuales para válvulas helicoidales y/o cabezales mecánicos y manuales para válvulas de centro.

Sistema de trasiego ERI en línea e integrado en transportador de cadena



El soporte para trasiego ES-M está diseñado para instalación estacionaria en el suelo

- | | |
|--|--------------------|
| A Conexión al soporte para trasiego | 5 Mango |
| B Conexión al tanque de almacenamiento | 6 Compresor de gas |
| 1-2 Tanques | 7 Motor eléctrico |
| 3-4 Válvulas de 4-vías | |

