

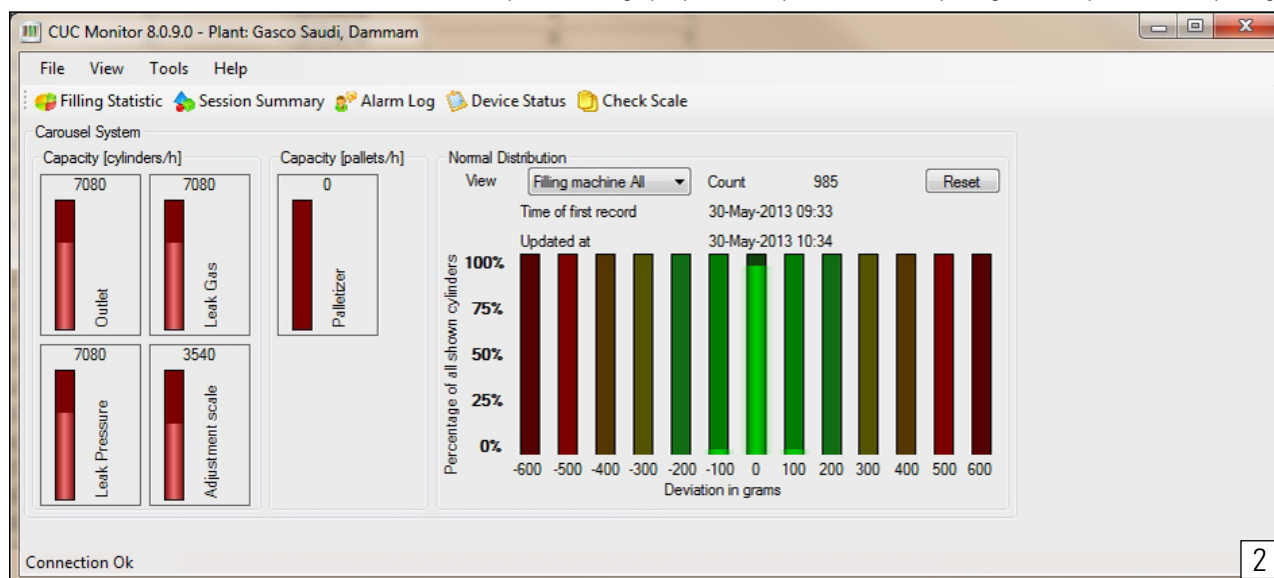
*Le système de supervision des données de production de Kosan Crisplant a pour fonction de collecter des données des machines du processus d'emplissage commandées par le contrôleur HMI/CUC de Kosan. Les données sont surveillées et utilisées comme point de départ à l'élaboration des rapports sur le processus d'emplissage.*

- Collecte de données automatique de toutes données de production importantes
- Haut niveau de sécurité grâce à la surveillance de la production
- Outils efficaces pour visualisation et analyse des données de production
- Surveillance par ordinateur de l'état de la production en temps réel
- Statistiques présentées en rapports pour vue générale de la production du hall d'emplissage
- Identification facile des besoins de maintenance et d'ajustement
- Prêt à être connecté au réseau existant CUC



*Le contrôleur HMI/CUC de Kosan Crisplant*

*Représentation graphique de la capacité totale d'emplissage et de la précision d'emplissage*



3



Système d'ordinateur personnel complet y inclus logiciel standard et logiciel Kosan Crisplant

### Vos avantages

- Analyse de la capacité des machines individuelles et de la capacité du centre d'emplissage entier
- Vue générale des interruptions de production et du développement de la capacité d'emplissage
- Analyse de l'exactitude d'emplissage et les besoins d'ajustement des machines individuelles
- Vue d'ensemble de l'exactitude d'emplissage de la production totale
- Vue générale des bouteilles rejetées aux bascules de contrôle et détecteurs de fuite
- Rapports par type de bouteilles et pour périodes données
- Supervision en ligne de tous les contrôleurs HMI/CUC y inclus journal d'alarmes et vue générale de l'état des contrôleurs
- Elaboration des graphes de présentation sur la base des données des rapports
- Stockage et recherche efficaces de données dans la base de données

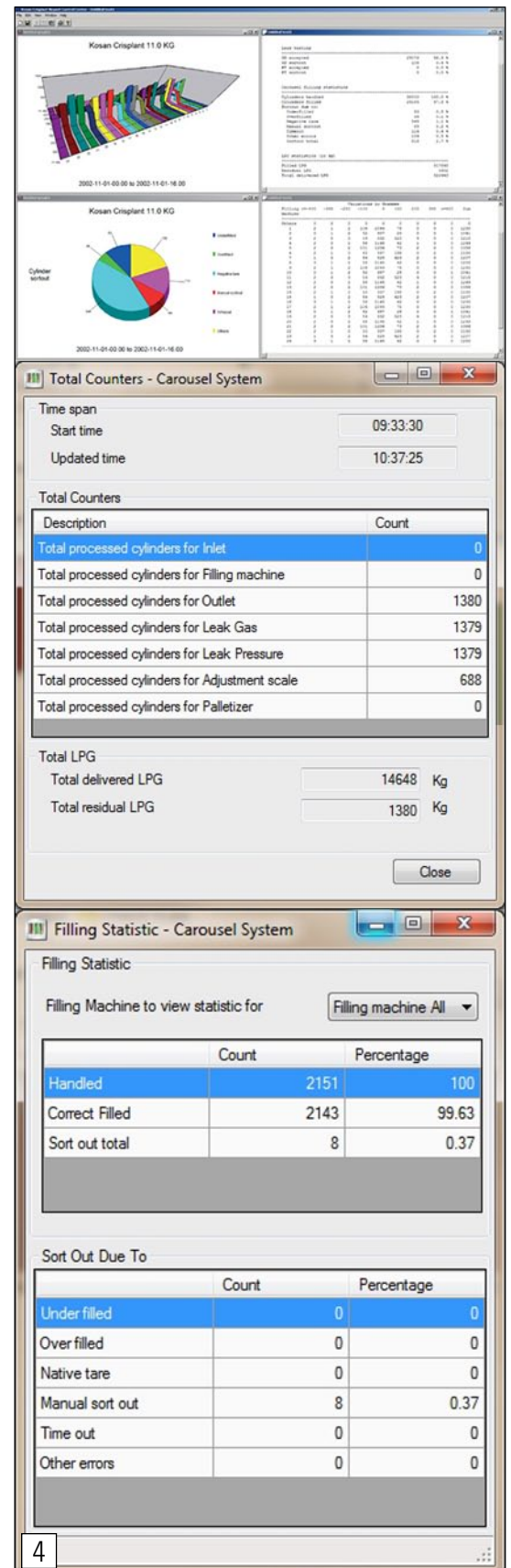
- Reprise sur sinistre y inclus réinstallation rapide de l'ordinateur en cas de panne

### Vos possibilités

- Installation de l'ordinateur en zone non dangereuse jusqu'à 500 mètres du hall d'emplissage
- Collecte et traitement simultanés par un ordinateur des données venant de jusqu'à 10 systèmes d'emplissage sur carousel
- Mise à jour du logiciel par moyen du modem
- Ordinateur standard de haute qualité avec lecteur DVD-RW, clavier, souris, écran plat, et imprimante couleur
- Logiciel standard (p.ex. Microsoft Windows, SQL database, etc.)
- Logiciel Kosan Crisplant (Moniteur CUC, Rapports RCC)

### Votre sécurité

- Matériel et logiciel conformément aux standards internationaux



Différents affichages