

Kosan Crisplant vous offre des réseaux eau incendie complets et efficaces pour centres d'emplissage GPL, dimensionnés selon les normes internationales.

- 50 années d'expérience dans la construction des réseaux eau incendie
- Sécurité maximale
- Prix compétitifs
- Nos fournisseurs des composants sont tous reconnus au niveau international

Vos avantages

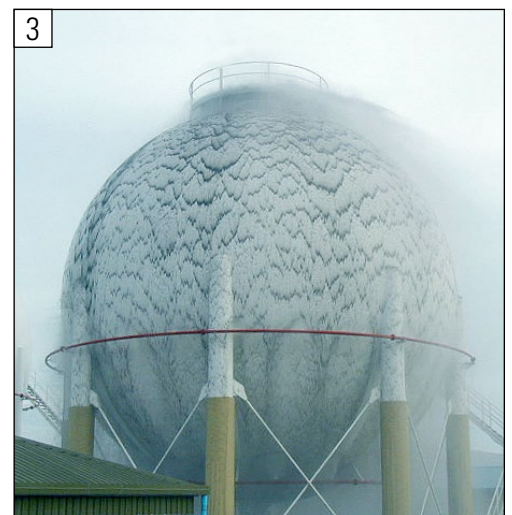
- Réseaux eau incendie d'une longue durée de vie
- Maintenance minimum
- Base homogène de dimensionnement et de conception



Système de pompe eau incendie



Réseaux eau incendie avec réservoir de stockage cylindrique GPL



Test du réseaux eau incendie au réservoir de stockage sphérique GPL

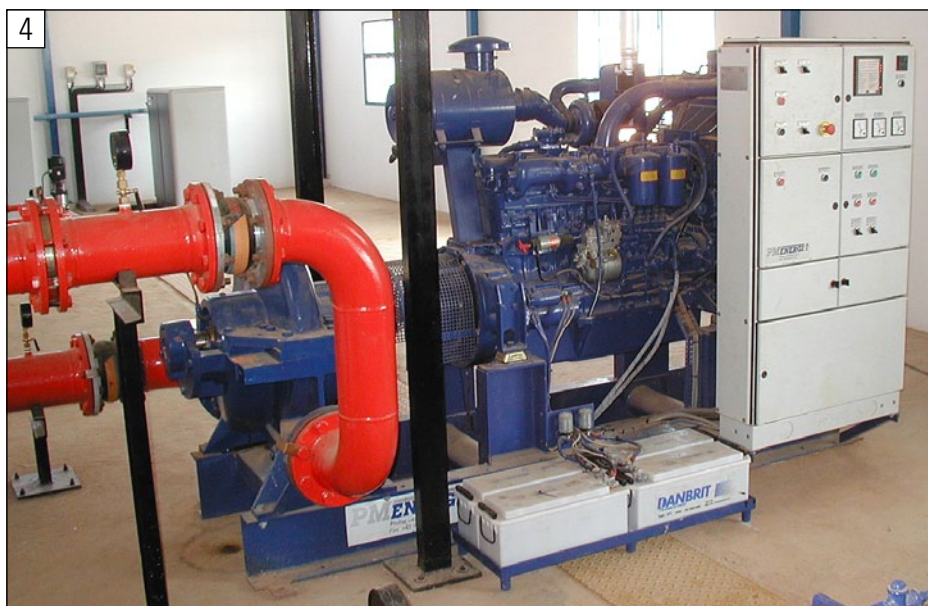
- Solutions extensibles orientées vers l'avenir
- Interface claire entre fournitures

Vos possibilités

- Pompe eau incendie à moteur électrique ou à moteur diesel
- Pompes d'appoint
- Réservoirs eau incendie
- Installations d'extincteurs automatiques à eau pour centres d'emplissage, réservoirs, points de chargement, pomperies etc.
- Installations d'extincteurs automatiques à eau susceptibles de produire des rideaux d'eau ou de couvrir une zone totale
- Systèmes de refroidissement pour réservoirs sphériques
- Canons à eau
- Extincteurs à poudre et autres équipements
- Intégration avec systèmes d'alarme ou alarme directe au service des incendies

Votre sécurité

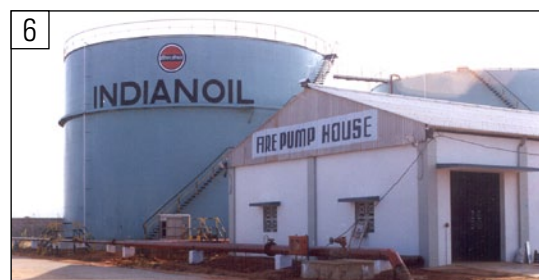
- Tous réseaux eau incendie sont approuvés par l'Union Européenne et conçus en conformité avec les directives de l'Union Européenne en vigueur, incluant la Directive ATEX (94/9/EC)
- Tous réseaux eau incendie sont conçus pour utilisation en zones dangereuses classifiées comme Zone 1 selon IEC 79-10 et Classe I, Division 1 selon NEC (USA), article 500
- Approbations nationales/locales



Pompe eau incendie à moteur diesel

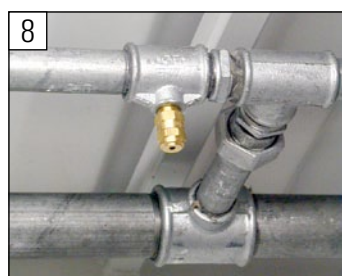


Test d'un canon à eau



Réservoir eau incendie et bâtiment des pompes eau incendie

Installation d'extincteurs intégrée dans une unité d'emplissage en conteneur



Installation d'extincteurs au point de chargement et de déchargement pour citernes roulantes

