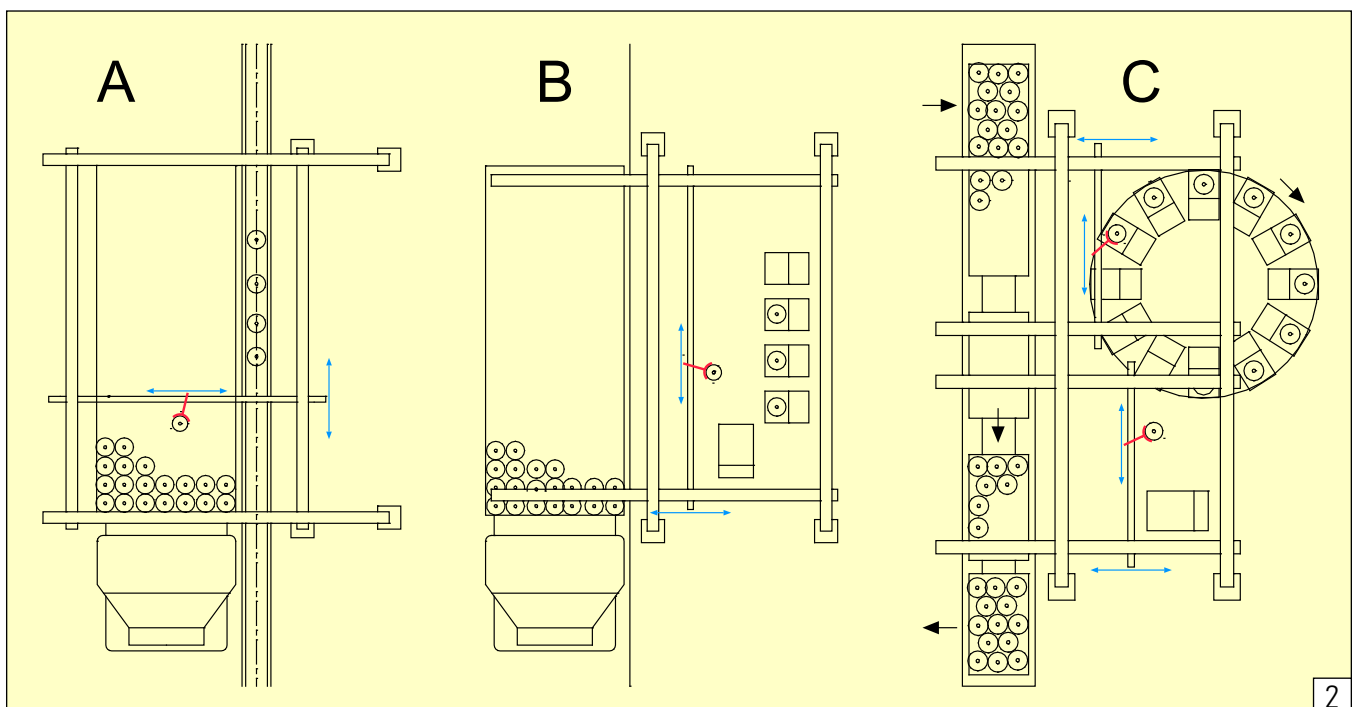


Les solutions de manutention de bouteilles de Kosan Crisplant sont conçues pour une optimisation des processus de manutention manuels au chargement et au déchargement de bouteilles de camions, et autres processus de levage et de déplacement dans le hall d'emplissage.

- L'élevage et le déplacement des charges lourdes sont effectués par l'équipement de manutention
- Systèmes flexibles, disponibles comme systèmes aériens et systèmes de convoyage télescopique
- Besoin minimum de main-d'œuvre
- Solutions ergonomiques
- Investissement de moindre importance
- Manutention de bouteilles industrielles ainsi que des bouteilles domestiques



Le convoyeur télescopique de Kosan Crisplant est conçu dans le but de faciliter la manutention des objets lourds lors de procédures de chargement/déchargement des bouteilles GPL vers/depuis des semi-remorques ou des camions. Le convoyeur est installé comme une extension directe du convoyeur à chaîne sur la plate-forme de chargement. Il est composé d'une section stationnaire ainsi qu'une section mobile en forme d'une extension télescopique encastrée.



Exemples des solutions principales destinées à la manutention des bouteilles individuelles par moyen d'un système de rail au-dessus du sol – A : Manutention entre camion et convoyeur à chaîne – B : Manutention entre camion et machines d'emplissage stationnaires – C : Manutention entre palettes et carrousel d'emplissage

Vos avantages

- Moins de charge à lever par les opérateurs
- Transport de bouteilles directement du convoyeur ou de la machine d'emplissage à la plateforme du camion
- Capacité augmentée au chargement et au déchargement des camions
- Manutention efficace aux périodes de pointe
- Réduction des dommages typiques des bouteilles

Vos possibilités

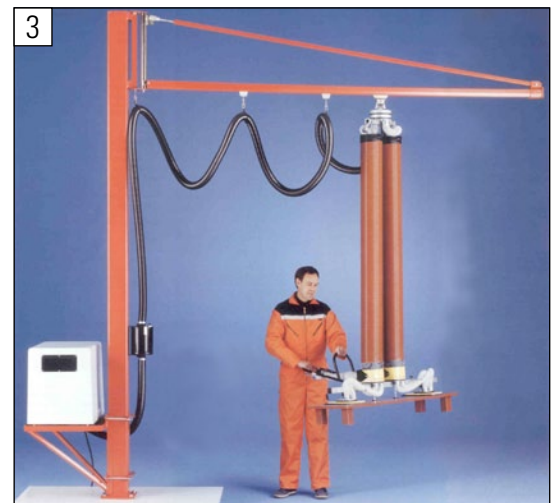
- Système aérien soit avec moteur de levage électrique et crochets de levage, soit avec le principe sous vide (y inclus soupape d'aspiration et équipement pour équilibrer le poids des bouteilles)
- Utilisation supplémentaire du système aérien pour chargement et déchargement manuel des palettes, en

combinaison avec le système de transport de palettes

- Systèmes de convoyage télescopique avec convoyeurs couvrant la longueur des plates-formes des camions et permettant un chargement ainsi qu'un déchargement facile
- Le système aérien ainsi que le système de convoyeur télescopique peuvent être combinés avec d'autres systèmes de manutention, comme p.ex. le palettiseur

Votre sécurité

- Toutes solutions de manutention de bouteilles sont conçues en conformité avec les directives de l'Union Européenne en vigueur, y inclus la Directive ATEX (94/9/EC)
- Toutes solutions de manutention de bouteilles sont conçues pour utilisation en zones dangereuses classifiées comme Zone 1 selon IEC 79-10 et Classe I, Division 1 selon NEC (USA), article 500
- Approbations nationales/locales



Exemple d'un dispositif de suspension pour un système de manutention au-dessus du sol basé sur le principe sous-vide



Manutention sûre des bouteilles lourdes



Système de manutention, basé sur le principe sous vide, pour deux bouteilles



Système de manutention, basé sur le principe sous vide, pour une bouteille